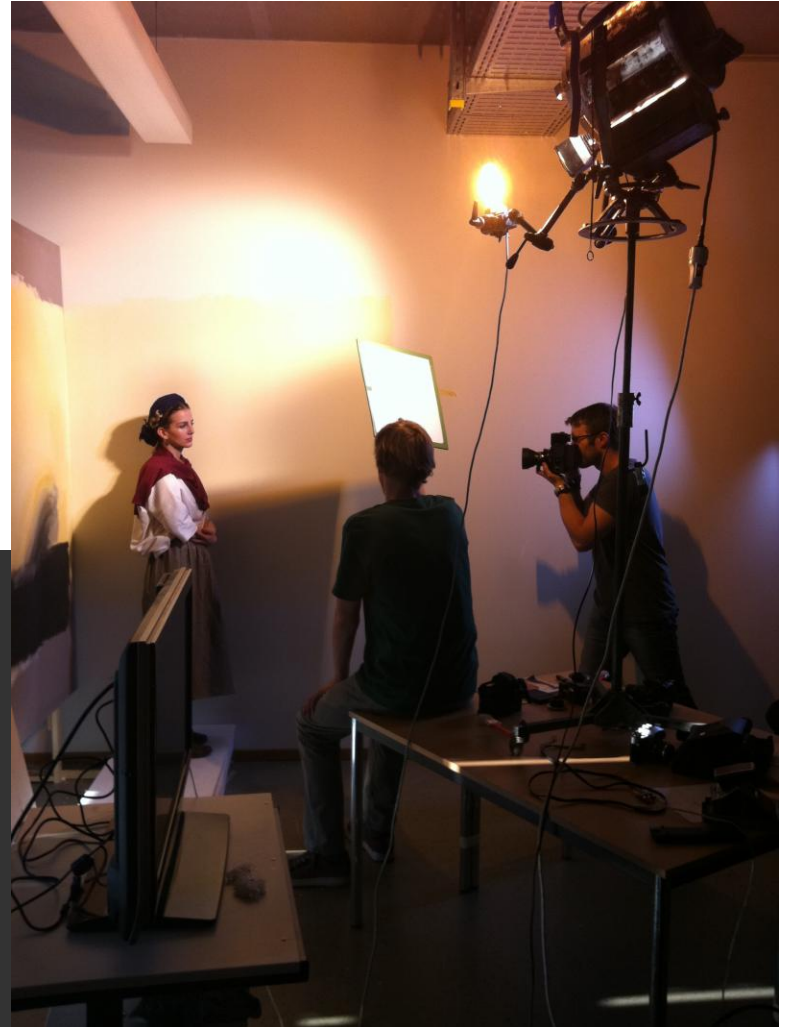


# Projekt Lichtgestaltung

Frida Kahlo



# Plan

- Ein Gemälde der Zeitgeschichte mit Hilfe von 3 verschiedenen Modellen bestmöglich nachzustellen
- Schwerpunkt 1: Lichtsetzung
- Schwerpunkt 2: mit unterschiedlichen Apparaturen und Objektiven, aber gleichbleibendem Licht verschiedene Ergebnisse erreichen
- Planänderung: ursprünglich den „perfekten Kahlo-Typ“ gesucht; umgeschwenkt zu empirischen Annäherung unter Betrachtung der einzelnen, individuellen Persönlichkeiten

# Arbeitsprozess

- Bildrecherche
- Auswahl des Portraits „Frida Kahlo“
- Stabliste erstellen
- Materialbeschaffung
- Kulissenbau
- Kostüm und Maske
- Kamera- und Lichtvorbereitung
- Fotografieren und Drehen
- Postproduktion

# Bildrecherche und Auswahl



Michelangelo – „Die Opferung Isaaks“

# Bildrecherche und Auswahl



Käthe Kollwitz – „Selbstbildnis“

# Bildrecherche und Auswahl

Frida Kahlo –  
„Portrait Frida Kahlo“



# Stabliste

<b>Marie-Kristin W.</b>	<b>Produktionsleitung Postproduktion</b>
<b>Tanja D.</b>	<b>Maske Kamera/Fotografie</b>
<b>Susann F.</b>	<b>Kostüm</b>
<b>Florian L.</b>	<b>Kostüm</b>
<b>Axel M.</b>	<b>Drehort/Kulisse Technik</b>
<b>Stephan G.</b>	<b>Drehort/Kulisse Technik Kamera/Fotografie</b>

# Die Darstellerinnen



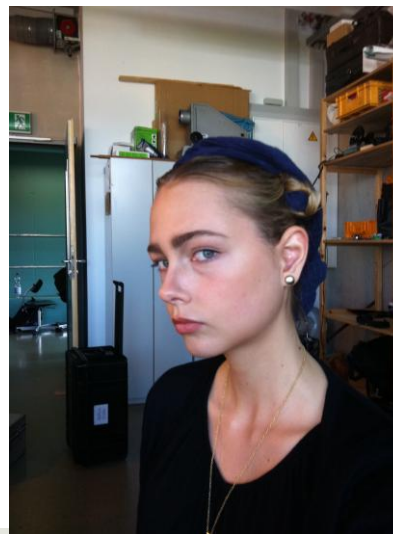


# Kulissenbau



# Kostüm und Maske

- ▣ Kostüme nach erfolgloser Suche bei Karstadt, Theaterfundus, Second-Hand-Shops selbst genäht
- ▣ Requisiten selbst angefertigt
- ▣ Maske lediglich als Unterstreichung der individuellen Persönlichkeiten



# Kamera- und Lichtvorbereitung



**Projekt:** Lichtgestaltung

**Motiv:** „Frida Kahlo“

**Aufnahme:** 19. April 2011

**Team:** Marie-Kristin Wolff, Susann Frömmer, Tanja Dagenbach, Stephan Guder, Axel Matz, Florian Leue, Uwe Mann

## FOTO

	<b>Typ</b>	<b>Format</b>	<b>Objektiv / Offenblende</b>	<b>Aufnahme- material</b>	<b>Arbeits- blende</b>	<b>Bel.Zeit</b>	<b>Arbeits-brenn- weite</b>
analog	Mamiya	6x9 cm	2.8/100 mm	Kodak 160T Umkehrfilm	4.0	1/125	100mm
	Mamiya	6x7 cm	2.8/100 mm	Aqua Optima 400 (überlagert)	8.0	1/125	100mm
	Polaroid Image	7x9 cm	125mm / 1:10	Image	10	k.A.	125mm
	Polaroid Landkamera	7,8x7,9 cm		SX70	9	k.A.	105mm
	Leica 2	Kleinbild 24x36mm	50mm / 1:3.5	Kodak ED-3 200 ASA	5.6	1/60	50mm
	Miranda	Kleinbild 24x36mm	50mm / 1:1.8	Red fun 100	2.8	1/60	50mm
	Canon 5D	Vollformat 24x36mm	Loreo 11/38mm	Compact Flash 300x Lexar 8GB	11	1/80	50mm
	Casio EX- FC100	4,1x3mm	3,7/ 35mm	SDHC Card 4GB SanDisk	3,6	1/125	6,42mm (KB Äq. 37mm)
Digital	Sigma SD 14	APS-C 20,7x13,8	18-50mm / 1:3.5-5.6	Compact Flash 300x Lexar 8GB	5	1/60	34
	Canon 5D	Vollformat 24x36mm	INDUSTAR 3.5/50mm	Compact Flash 300x Lexar 8GB	4	1/40	50mm
	Canon 5D	Vollformat 24x36mm	Nikkor 1.2/50mm	Compact Flash 300x Lexar 8GB	2	1/249	50mm
	Canon 5D	Vollformat 24x36mm	Nikkor (?) 1.4/85mm	Compact Flash 300x Lexar 8GB	2?	1/249	50mm

**LAUFENDES BILD**

digital	RED	Entspricht 35 mm Film	Cooke 2.3/25mm	Compact Flash	4		25mm
	Panasonic 200	1/3 Zoll 720p	4,2-56mm 12,8mm / 1:1.2	P2 Karte	4		5,5mm
	CANON HV 20 Mini 35 Adapter	1080 x 1440 (rechtecki ge Pixel HDV)	Adapter PS Angenieux 2.8/25-250	Mini DV-Tape Sony	4		40mm

**Licht**

Glühlucht	1 KW Stufenlinse	auf Dimmer					
	300 W Kobalt Flächenleuchte	CTB-Glas					
Gasentladu ng	150W Straßenlaterne	½ CTB Folie					
Neon	Kinofloh 300 W	auf Daylight					

# Darstellerinnen

Susann F.



# Darstellerinnen

Marie-Kristin W.



# Darstellerinnen

Tanja D.





# Ergebnisse

Das Original



# Ergebnisse

Analog



Polaroid Image 7x9 cm / Film: Image

# Ergebnisse Analog



Polaroid Landkamera 7,8x7,9 cm / Film: SX70

# Ergebnisse

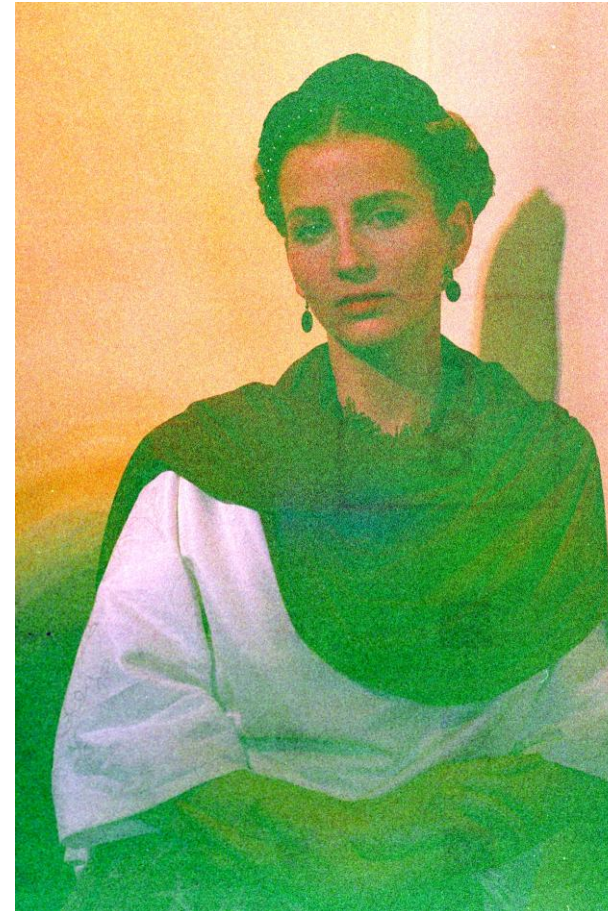
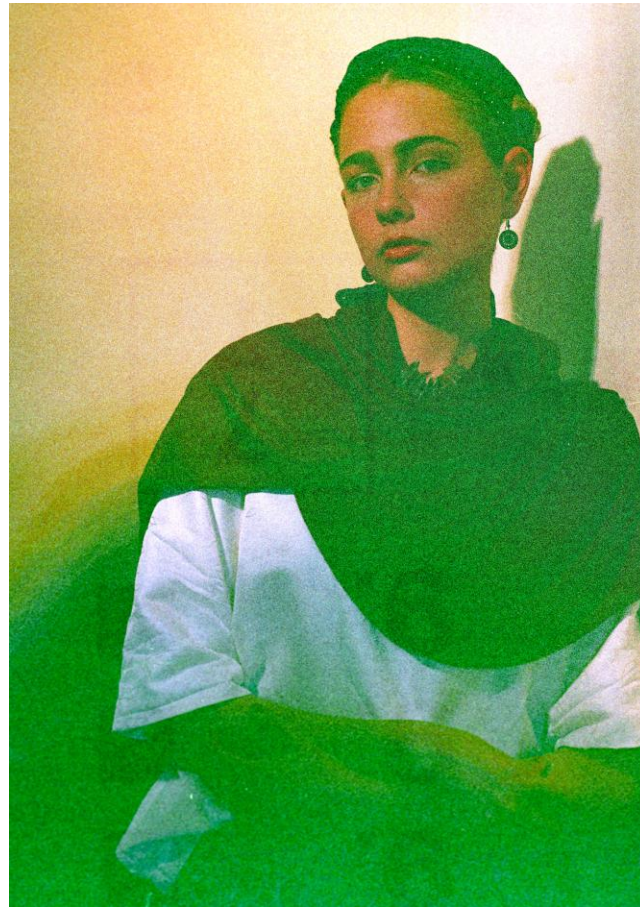
Analog



Mamiya 6x9 cm / Film: Kodak 160T Umkehrfilm (Dia)

# Ergebnisse

Analog



Mamiya 6x7 cm / Film: AGFA Aqua Optima 400 (überlagert)

# Ergebnisse

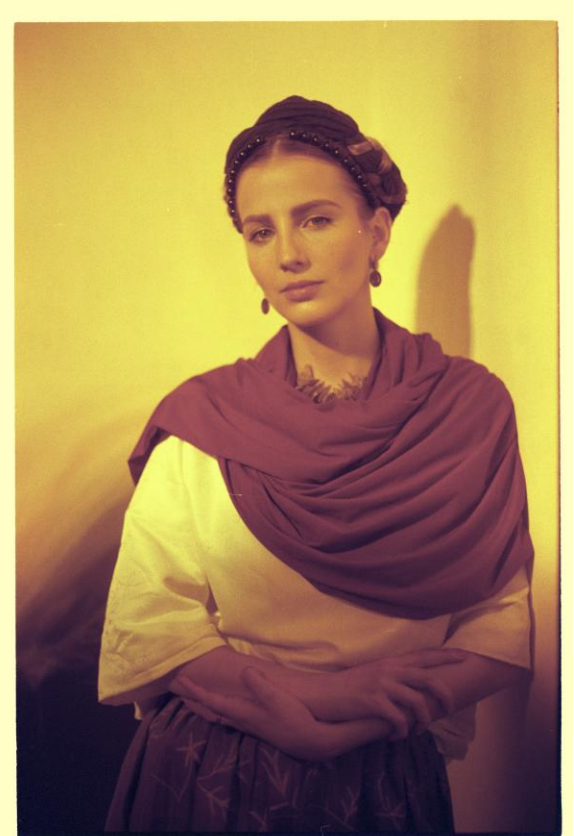
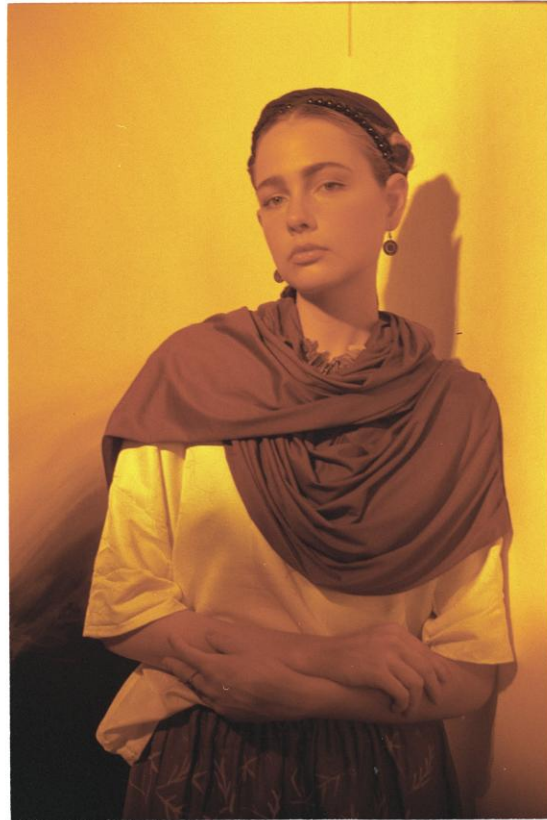
Analog



Leica 2 (ca. 1925) Kleinbild 24x 36 mm / Film: Kodak ED-3 Umkehrfilm

# Ergebnisse

Analog



Miranda Kleinbild 24x 36 mm / Film: Red fun 100

# Ergebnisse

Das Original





# Ergebnisse

Digital



Casio EX-FC100 / Sensorgröße: 4,1x3 mm

# Ergebnisse

Digital



Sigma SD 14 / Sensor: Foveon / Sensorgröße: 20,7x13,8 mm (APS-C)

# Ergebnisse

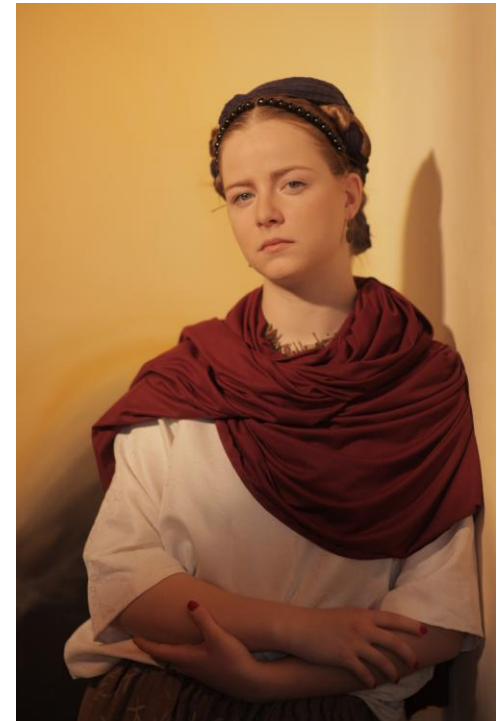
Digital



INDUSTAR 3.5/50mm



Nikkor 1.2/50mm



Nikkor 1.4/85mm

Canon EOS 5D / Sensorgröße: Vollformat 24x36 mm

# Ergebnisse

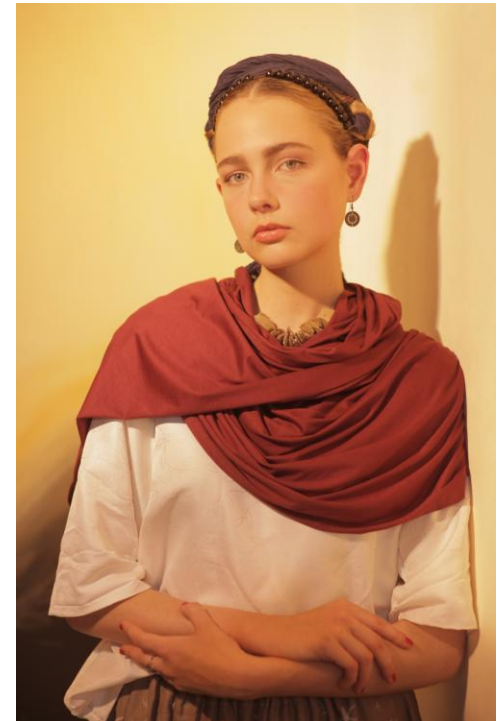
Digital



INDUSTAR 3.5/50mm



Nikkor 1.2/50mm



Nikkor 1.4/85mm

Canon EOS 5D / Sensorgröße: Vollformat 24x36 mm

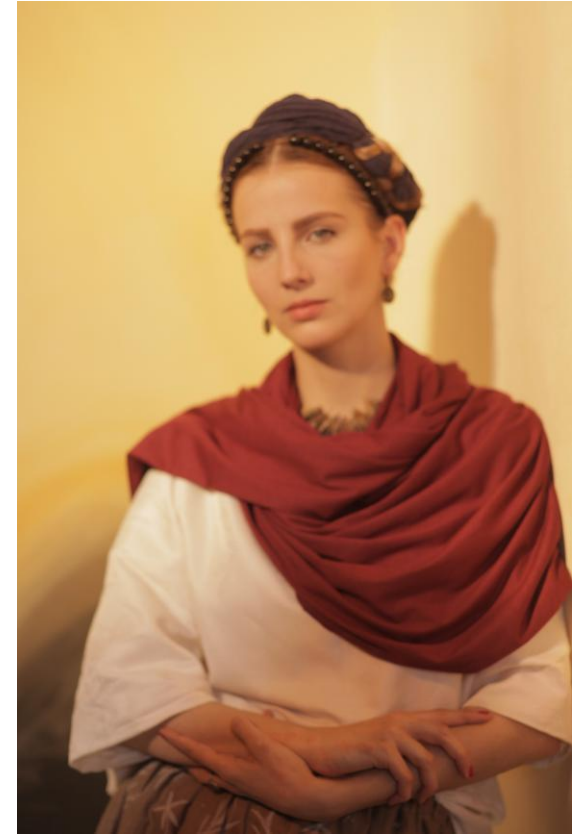
# Ergebnisse Digital



INDUSTAR 3.5/50mm



Nikkor 1.2/50mm



Nikkor 1.4/85mm

Canon EOS 5D / Sensorgröße: Vollformat 24x36 mm

# Ergebnisse

Das Resultat im Direktvergleich



Canon EOS 5D / Objektiv: Nikkor 1.4/85mm / Sensor: Vollformat 24x36 mm

# Ergebnisse

Das Resultat im Direktvergleich



Canon EOS 5D / Objektiv: Nikkor 1.4/85mm / Sensor: Vollformat 24x36 mm

# Ergebnisse

Das Resultat im Direktvergleich



Canon EOS 5D / Objektiv: Nikkor 1.2/50mm / Sensor: Vollformat 24x36 mm